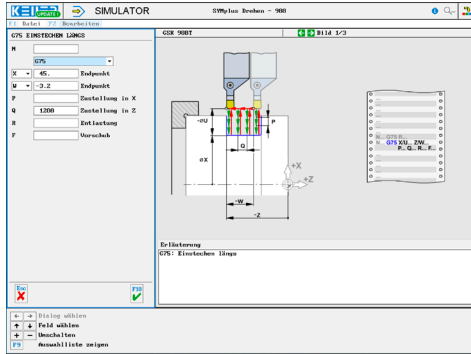
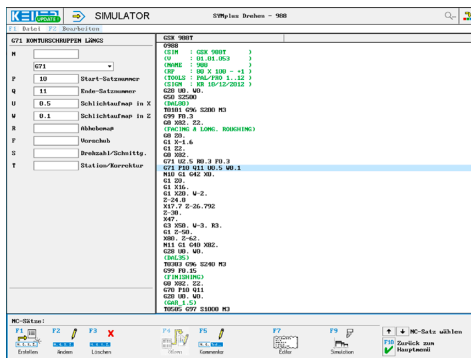


Der steuerungsbezogene Simulator ist ein Zusatzmodul zu SYMplus. Mit ihm kann die Programmierung der Steuerung erlernt werden. Auch ein per Postprozessor erzeugtes Programm kann so editiert und simuliert werden.

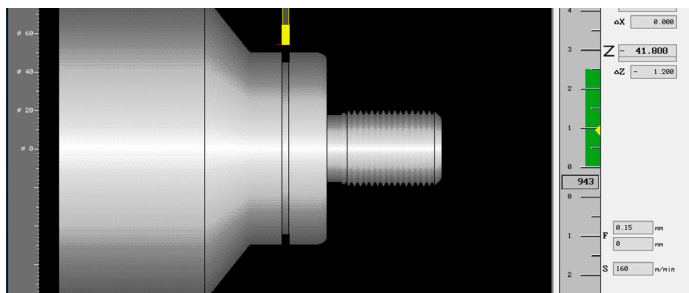
Hilfebilder und Hilfetexte (zu allen Eingabedialogen)



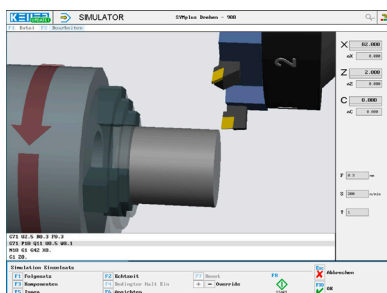
NC-Editor mit Eingabedialog und Syntaxcheck



Optimale Kontrolle durch Simulation mit Positionsanzeige (Echtzeit, Schnell-Lauf, Einzelsatz mit Wegvorschau, Messfunktion, ...)



3D-Simulation mit frei einstellbarer Perspektive



BEFEHLE/ FUNKTIONEN/ZYKLEN

- G00 Eilgang
- G01 Strecke
- G02 Bogen im Uhrz.
- G03 Bogen im Gegenuhrz.
- G04 Verweiltzeit
- G28 Referenzpunkt anfahren
- G32 Gewindeschneiden
- G40/G41/G42 Radius-Korrektur
- G50 S Drehzahlbegrenzung
- G50 Z Lokale Koordinaten setzen
- G52 Lokales Koordinatensystem
- G53 Maschinenkoordinaten
- G54 Nullpunkt-Verschiebung
- G70 Konturschichten
- G71 Konturschuppen längs
- G72 Konturschuppen plan
- G73 Konturschuppen parallel
- G74 Einstechen plan
- G75 Einstechen längs
- G76 Gewindeschneiden
- G90 Schruppen längs
- G92 Gewindezyklus
- G94 Schruppen plan
- G96 Konstante Schnittgeschwindigkeit
- G97 Konstante Drehzahl
- G99 Vorschub pro Umdrehung
- T Werkzeug-Aufruf
- M Zusatzfunktionen
- M98 Unterprogramm-Aufruf
- XZ Modale Befehle
- Kommentar Programm-Erläuterungen