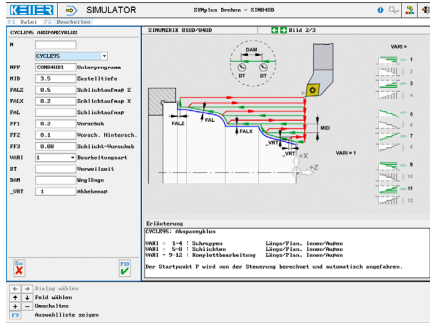
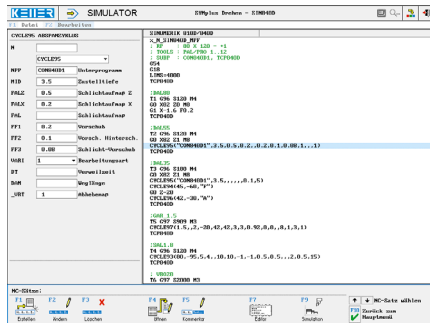


Der steuerungsbezogene Simulator ist ein Zusatzmodul zu SYMplus. Mit ihm kann die Programmierung der Steuerung erlernt werden. Auch ein per Postprozessor erzeugtes Programm kann so editiert und simuliert werden.

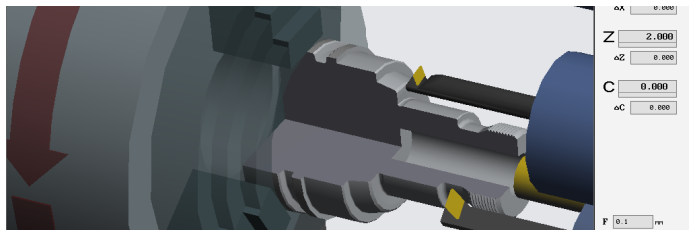
Hilfebilder und Hilfetexte (zu allen Eingabedialogen)



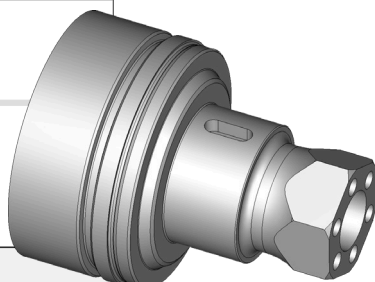
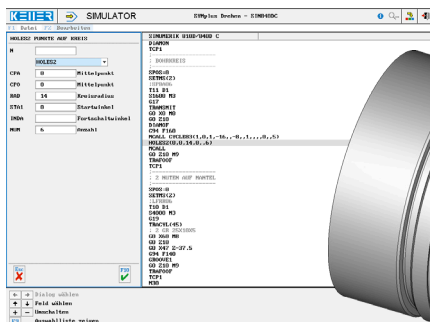
NC-Editor mit Eingabedialog und Syntaxcheck



Optimale Kontrolle durch Simulation mit Positionsanzeige (Echtzeit, Schnell-Lauf, Einzelsatz mit Wegvorschau und Messfunktion)

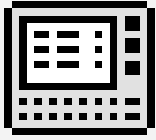


Gegen Aufpreis gibt's auch einen Simulator für die 810D/840D mit C- und Y-Achse (mit den Funktionen TRANSMIT/TRACYL, mit Fräszyklen und Zyklen für Bohrbilder etc.).



BEFEHLE/ FUNKTIONEN/ZYKLEN

- G0 Eilgang
- G1 Strecke
- G2 Bogen im Uhrz.
- G3 Bogen im Gegenuhrz.
- G4 Verweilzeit
- G17/G18 Ebene
- G26/LIMS Drehzahlbegrenzung
- G33 Gewindeschneiden
- G40/G41/G42 Radius-Korrektur
- G53 Positionieren im MKS
- G54-G57 Nullpunkt-Verschiebung
- G60/G64 Genauhalt/Verschleifen
- G90/G91 Maßbezug
- G95/G96/G97 Vorschub/Spindel
- G110/G111/G112 Pol setzen
- M Zusatz-Funktionen
- R Parameter-Zuweisung
- GOTO/IF/WHILE Sprünge und Schleifen
- CFC/CFTCP/CFIN Vorschub-Korrektur
- Kommentar Programm-Erläuterung
- MSG Meldung
- UP-Aufruf Unterprogramm-Aufruf
- T Werkzeug-Aufruf
- LABEL Label setzen
- REPEAT Programmteilwiederholung
- SCALE Skalieren
- TRANS/ATRANS NPV absolut/inkremental
- DIAMON/DIAMOF Durchmesser-/Radiusprog.
- CYCLE81 Bohren/Zentrieren
- CYCLE82 Bohren/Plansenken
- CYCLE83 Tieflochbohren
- CYCLE84 Gewindebohren ohne Ausgl.
- CYCLE840 Gewindebohren mit Ausgl.
- CYCLE85...89 Ausbohren 1...5
- CYCLE93 Einstichzyklus
- CYCLE94 Freistichzyklus (nach DIN 509)
- CYCLE95 Abspannzyklus
- CYCLE96 Gewindefreistichzyklus (nach DIN 76)
- CYCLE97 Gewindeschneidzyklus
- MCALL Modale Abwahl
- X/Y/Z/F/S/M Modale Befehle
- R Parameter-Zuweisung
- GOTO Unbedingter Sprung
- IF Bedingter Sprung
- WHILE Bedingte Schleife
- ENDWHILE WHILE-Schleifenende



STEUERUNG

Interaktives Training



Zum 810D/840D-Simulator Drehen gehört auch ein multimediales, interaktives Trainingsmodul. Hier kann der Lernende selbstständig die Programmierung der SIEMENS-Steuerung einüben und anschließend einen Test ablegen.

Die Inhalte sind in 4 Hauptkapitel gegliedert:

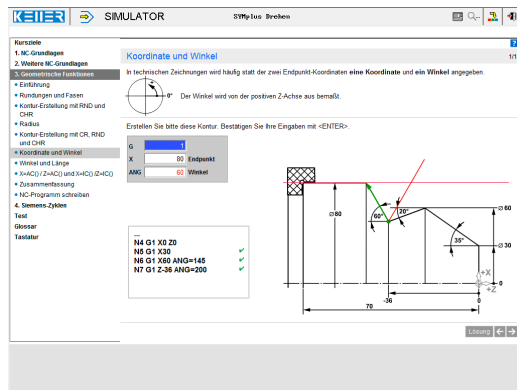
- Geometrische Grundlagen
- Weitere NC-Grundlagen
- Geometrische Funktionen
- Siemens-Zyklen

Übungen sind u.a. zu den folgenden Funktionen/Themen enthalten:

G0/G1/G2/G3
 Kontur-Erstellung mit Rundung und Fase
 Polarprogrammierung mit Winkel und Länge
 Wechsel zwischen Absolut- und Inkrementalprogrammierung (AC/IC).

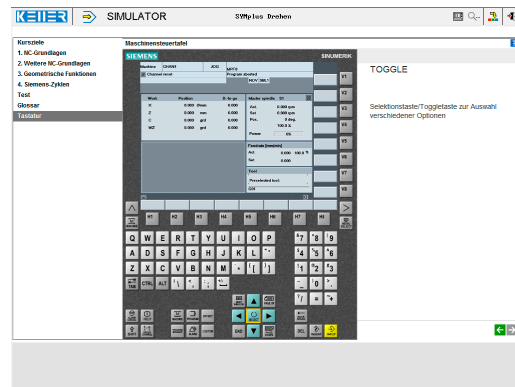
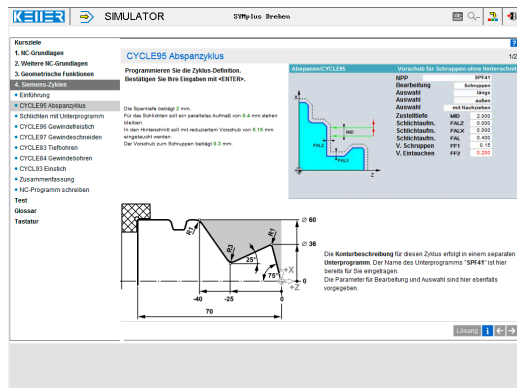
CYCLE83, 84, 93, 95, 96, 97

Hinzu kommen allgemeine Lerninhalte zu Schnittdaten mit zahlreichen Praxisbeispielen, ein Glossar und ein Abschlusstest mit zufallsgesteuerten Aufgaben zu allen Kapiteln.



Hier werden die Adressen des Abspanzzyklus eingeführt.

Man lernt die Maschinensteuertafel und die CNC-Volltastatur und jede einzelne Taste kennen.



Schritt für Schritt schreibt man unter Anleitung durch die Software seine ersten Siemens-Programme. Die Zeichnung zur Aufgabe wird mit eingeblendet.

