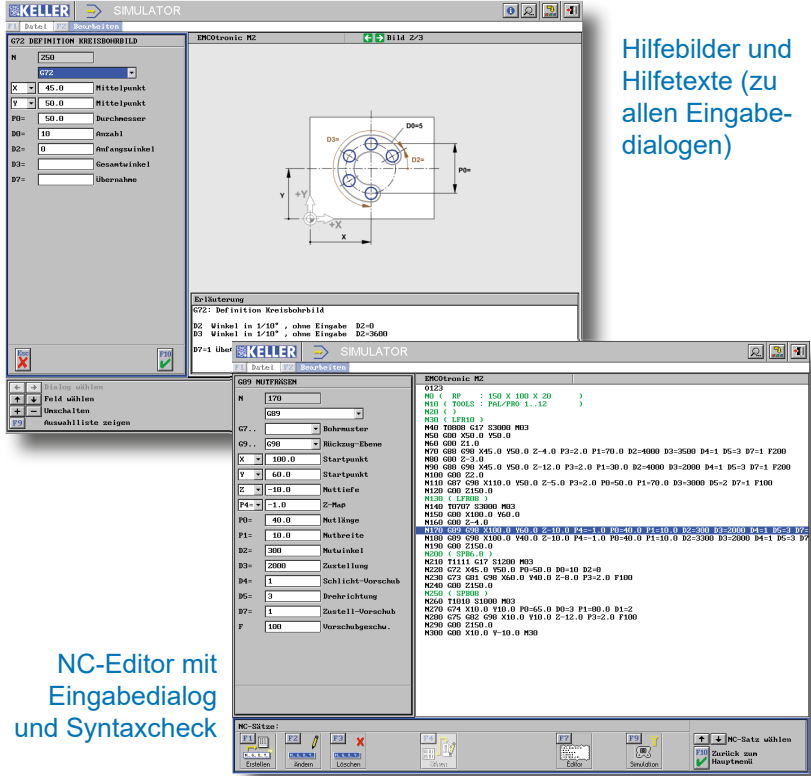


Steuerungsbezogener Simulator EMCOtronic M2 (Fräsen)



Der steuerungsbezogene Simulator ist ein Zusatzmodul zu SYMplus bzw. CAMplus. Mit ihm kann die Programmierung der Steuerung erlernt werden. Auch ein per Postprozessor erzeugtes Programm kann so editiert und simuliert werden.

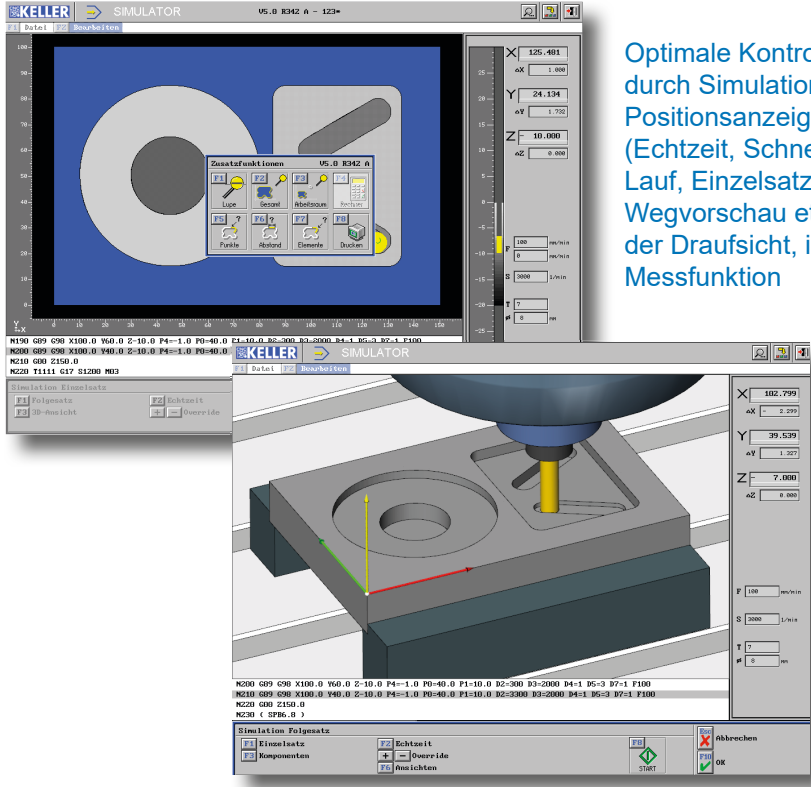


Befehle/Funktionen/Zyklen

- G00 Eilgang
- G01 Strecke
- G02 Bogen im Uhrzeigersinn
- G03 Bogen gegen Uhrzeigersinn
- G04 Verweilzeit
- G25 Unterprogramm-Aufruf
- G40/G41/G42 Radius-Korrektur
- G53-G59 Nullpunkt-Verschiebung
- G72 Definition Kreisbohrbild
- G74 Definition Rechteckbohrbild
- G81 Bohren
- G82 Bohren mit Verweilzeit
- G83 Tieflochbohren mit Ausheben
- G84 Gewindebohren
- G86 Spanbruchbohren
- G87 Rechtecktasche
- G88 Kreistasche
- G89 Nutfräsen
- G92 Nullpunktspeicher setzen
- G94 Vorschub in mm/min
- G98/G99 Rückzugebene
- T Werkzeugaufzuruf
- Programm-Erläuterungen
- Endpunkt (modal)
- X/Y/Z

NC-Editor mit Eingabedialog und Syntaxcheck

Optimale Kontrolle durch Simulation mit Positionsanzeige (Echtzeit, Schnell-Lauf, Einzelsatz mit Wegvorschau etc.) in der Draufsicht, inkl. Messfunktion



3D-Simulation der Bearbeitung mit Maschinenraum-Darstellung



CNC KELLER GmbH
Vorm Eichholz 2
42119 Wuppertal

Telefon +49 202 4040-0
Telefax +49 202 4040-99

fb cnc-keller.de
www.cnc-keller.de
info@cnc-keller.de