



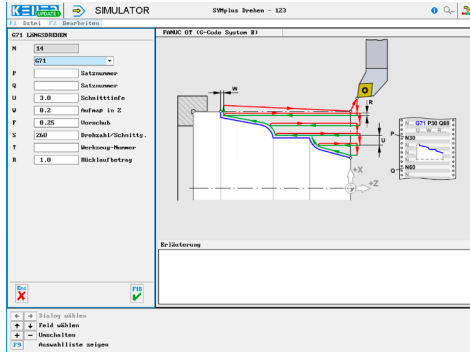
STEUERUNG

Simulator „FANUC 0T“ (Drehen, G-Code System B)

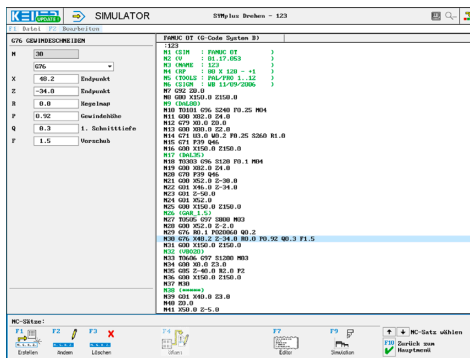


Der steuerungsbezogene Simulator ist ein Zusatzmodul zu SYMplus. Mit ihm kann die Programmierung der Steuerung erlernt werden. Auch ein per Postprozessor erzeugtes Programm kann so editiert und simuliert werden.

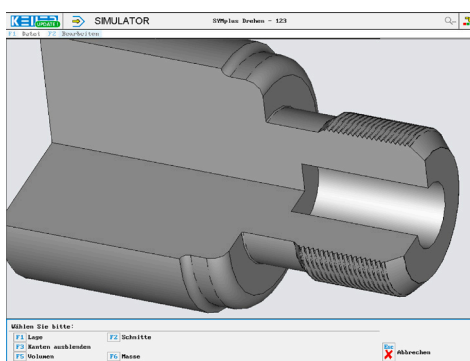
Hilfebilder und Hilfetexte (zu allen Eingabedialogen)



NC-Editor mit Eingabedialog und Syntaxcheck



3D-Ansicht mit Schnitt zu jedem Zeitpunkt der Simulation (mit Zoom und frei drehbar)



Infosystem zur Tastatur:

Mit der Maus über die Tasten „wandernd“, lernt man die Bedeutung aller Tasten der Steuerung kennen.



BEFEHLE/ FUNKTIONEN/ZYKLEN

G00	Eilgang
G01	Strecke
G02	Bogen im Uhrz.
G03	Bogen im Gegenuhrz.
G04	Verweilzeit
G33	Gewindeschneiden
G40/G41/G42	Radius-Korrektur
G90/G91	Maßbezug
G92 X/Z	Nullpunkt-Verschiebung
G92 S	Drehzahlbegrenzung
G96/G97	Spindelmodus
T	Werkzeug-Aufruf
M	Zusatz-Funktionen
Kommentar	Programm-Erläuterungen
X/Z	Endpunkt (modal)
G70	Konturschlichten
G71	Längsdrehen
G72	Plandrehen
G76	Gewindeschneiden
G77	Durchmesser schneiden
G78	Gewinde schneiden
G79	Planfläche schneiden
G83	Tieflochbohren
G84	Gewindebohren
G85	Bohren