



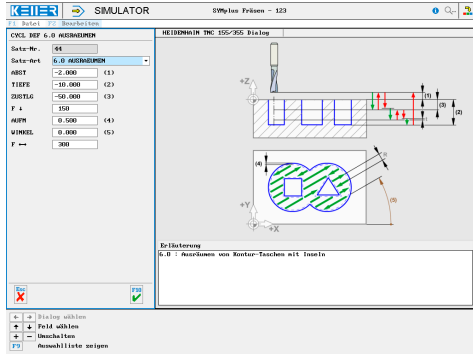
STEUERUNG

Simulator „HEIDENHAIN TNC155/355 Dialog“

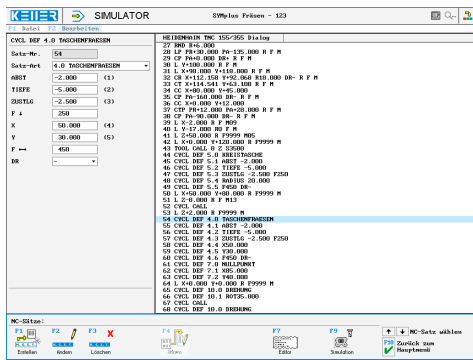


Der steuerungsbezogene Simulator ist ein Zusatzmodul zu SYMplus. Mit ihm kann die Programmierung der Steuerung erlernt werden. Auch ein per Postprozessor erzeugtes Programm kann so editiert und simuliert werden.

Hilfebilder und Hilfetexte (zu allen Eingabedialogen)



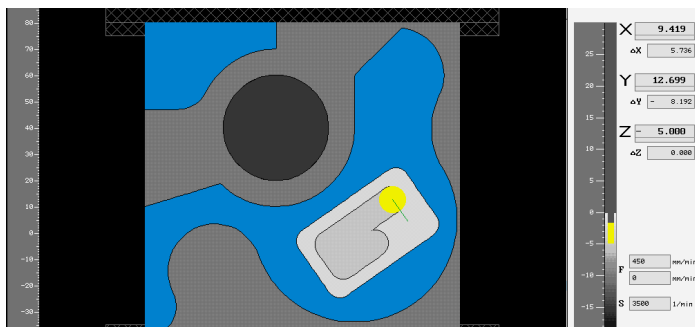
NC-Editor mit Eingabedialog und Syntaxcheck



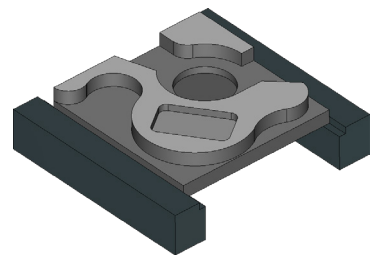
BEFEHLE/ FUNKTIONEN/ZYKLEN

BLK FORM	Rohteildefinition
L	Lineare Bewegung im Vorschub
L FMAX	... im Eilgang
CC	Kreismittelpunkt
C	Kreisbogen um Mittelpunkt CC
CR	Kreisbogen mit Radius R
CT	Tangentialer Kreisbogen
LP	Lineare Bewegung polar
LP FMAX	... im Eilgang
CP	Kreisbogen polar
CTP	Kreisbogen tangential polar
L (Fase)	Fase
RND	Rundung
TOOL DEF	Werkzeug-Definition
TOOL CALL	Werkzeug-Aufruf
LBL SET	Label-Nummer setzen
LBL CALL	Label-Aufruf
CYCL CALL	Zyklus-Aufruf
STOP	Programm anhalten
M	Zusatz-Funktionen
X/Y/Z	Achsparallele Bewegung
CALL PGM	Unterprogramm-Aufruf
CYCL DEF ...	Zyklus-Definition

Optimale Kontrolle durch Simulation mit Positionsanzeige (Echtzeit, Schnell-Lauf, Einzelsatz mit Wegvorschau etc.) in der Draufsicht, inkl. Messfunktion



- 1.0 TIEFBOHREN
- 2.0 GEWINDEBOHREN
- 3.0 NUTFRAESEN
- 4.0 TASCHENFRAESEN
- 5.0 KREISTASCHE
- 6.0 AUSRÄUMEN
- 7.0 NULLPUNKT
- 8.0 SPIEGELN
- 9.0 VERWEILZEIT
- 10.0 DREHUNG
- 11.0 MASSFAKTOR
- 14.0 KONTUR
- 15.0 VORBOHREN
- 16.0 KONTURFRAESEN



Infosystem zur Tastatur: Mit der Maus über die Tasten „wandernd“, lernt man die Bedeutung aller Tasten der Steuerung kennen.



(auch im Format HEIDENHAIN DIN sowie für die in der Programmierung weitestgehend identische Steuerung MAHO CNC332 G17 erhältlich)