



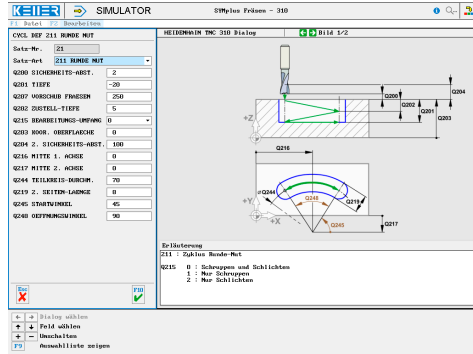
STEUERUNG

Simulator „HEIDENHAIN TNC310 Dialog“



Der steuerungsbezogene Simulator ist ein Zusatzmodul zu SYMplus. Mit ihm kann die Programmierung der Steuerung erlernt werden. Auch ein per Postprozessor erzeugtes Programm kann so editiert und simuliert werden.

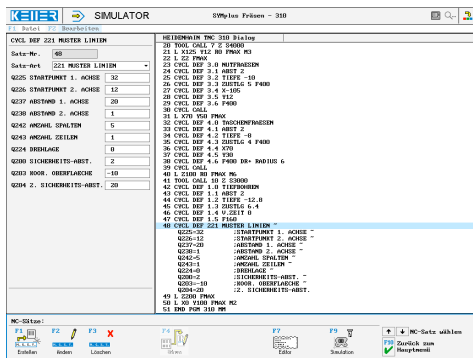
Hilfebilder und Hilfetexte (zu allen Eingabedialogen)



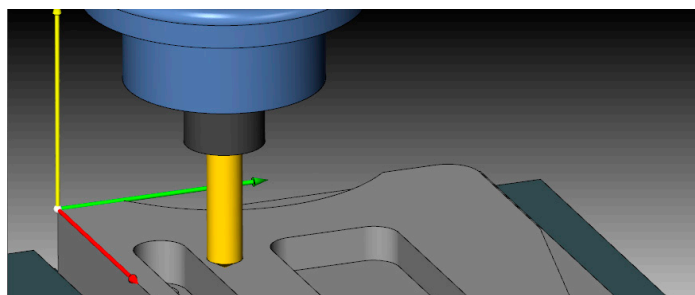
BEFEHLE/ FUNKTIONEN/ZYKLEN

- | | |
|--------------|------------------------------|
| BLK FORM | ROHTEILDEFINITION |
| L | LINEARE BEWEGUNG IM VORSCHUB |
| L FMAX | ... IM EILGANG |
| L FAUTO | ... MIT AUTOM. VORSCHUB |
| CC | KREISMITTELPUNKT |
| C | KREISBOGEN UM MITTELPUNKT CC |
| CR | KREISBOGEN MIT RADIUS R |
| CT | TANGENTIALER KREISBOGEN |
| LP | LINEARE BEWEGUNG POLAR |
| LP FMAX | ... IM EILGANG |
| CP | KREISBOGEN POLAR |
| CTP | KREISBOGEN TANGENTIAL POLAR |
| CHF | FASE |
| RND | RUNDUNG |
| APPR | ANFAHREN AN EINE KONTUR |
| DEP | WEGFAHREN VON EINER KONTUR |
| TOOL DEF | WERKZEUG-DEFINITION |
| TOOL CALL | WERKZEUG-AUFRUF |
| LBL SET | LABEL-NUMMER SETZEN |
| LBL CALL | LABEL-AUFRUF |
| CYCL CALL | ZYKLUS-AUFRUF |
| STOP | PROGRAMM ANHALTEN |
| M | ZUSATZ-FUNKTIONEN |
| X/Y/Z | ACHSPARALLELE BEWEGUNG |
| X/Y/Z FMAX | |
| CALL PGM | UNTERPROGRAMM-AUFRUF |
| CYCL DEF ... | ZYKLUS-DEFINITION |

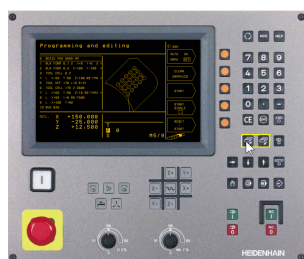
NC-Editor mit Eingabedialog und Syntaxcheck



3D-Simulation mit frei einstellbarer Perspektive, inkl. mitlaufender Satzanzeige



Infosystem zur Tastatur: Mit der Maus über die Tasten „wandernd“, lernt man die Bedeutung aller Tasten der Steuerung kennen.



- 1.0 TIEFBOHREN
- 2.0 GEWINDEBOHREN
- 3.0 NUTFRAESEN
- 4.0 TASCHENFRAESEN
- 5.0 KREISTASCHE
- 7.0 NULLPUNKT
- 8.0 SPIEGELN
- 9.0 VERWEILZEIT
- 10.0 DREHUNG
- 11.0 MASSFAKTOR
- 200 BOHREN
- 201 REIBEN
- 202 AUSDREHEN
- 203 UNIVERSAL-BOHREN
- 210 NUT PENDELND
- 211 RUNDE NUT
- 212 TASCHE SCHLICHTEN
- 213 ZAPFEN SCHLICHTEN
- 214 KREISTASCHE SCHLICHTEN
- 215 KREISZAPFEN SCHLICHTEN
- 220 MUSTER KREIS
- 221 MUSTER LINIEN
- 230 ABZEILEN