



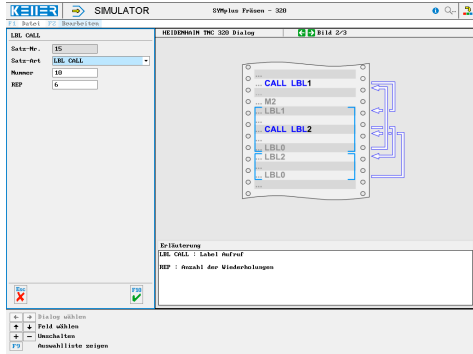
STEUERUNG

Simulator „HEIDENHAIN TNC320 Dialog“

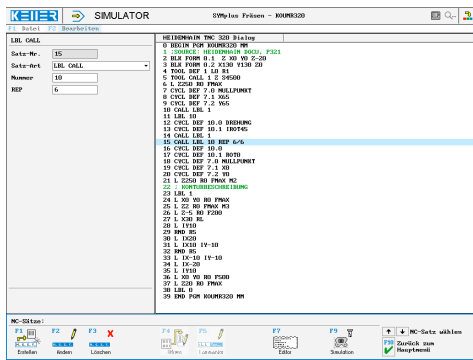


Der steuerungsbezogene Simulator ist ein Zusatzmodul zu SYMplus. Mit ihm kann die Programmierung der Steuerung erlernt werden. Auch ein per Postprozessor erzeugtes Programm kann so editiert und simuliert werden.

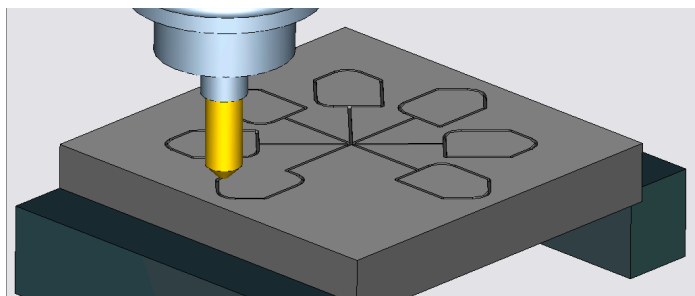
Hilfebilder und Hilfetexte (zu allen Eingabedialogen)



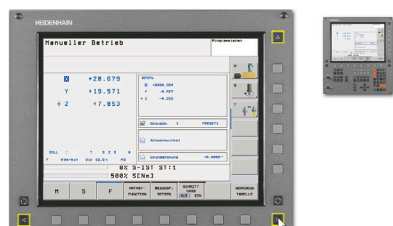
NC-Editor mit Eingabedialog und Syntaxcheck



3D-Ansicht mit Schnitt zu jedem Zeitpunkt der Simulation (mit Zoom und frei drehbar), Messfunktion, Echtzeit-simulation in 2D und 3D



Infosystem zur Tastatur: Mit der Maus über die Tasten „wandernd“, lernt man die Bedeutung aller Tasten der Steuerung kennen.



BEFEHLE/ FUNKTIONEN/ZYKLEN

- | | |
|-----------------|------------------------------|
| BLK FORM | ROHTEILDEFINITION |
| L | LINEARE BEWEGUNG |
| | IM VORSCHUB |
| | ... IM EILGANG |
| L FMAX | ... MIT AUTOM. VORSCHUB |
| L FAUTO | KREISMITTELPUNKT |
| CC | KREISBOGEN UM MITTELPUNKT CC |
| C | KREISBOGEN MIT RADIUS R |
| CR | TANGENTIALER KREISBOGEN |
| CT | LINEARE BEWEGUNG POLAR |
| LP | ... IM EILGANG/ |
| LP FMAX / FAUTO | MIT AUTOM. VORSCHUB |
| | KREISBOGEN POLAR/ |
| | TANGENTIAL POLAR |
| CP / CTP | FASE/RUNDUNG |
| CHF / RND | ANFAHREN AN EINE KONTUR |
| APPR | WEGFAHREN VON |
| DEP | EINER KONTUR |
| | WERKZEUG-DEFINITION |
| TOOL DEF | WERKZEUG-AUFRUF |
| TOOL CALL | LABEL-NUMMER SETZEN |
| LBL SET | LABEL-AUFRUF |
| LBL CALL | ZYKLUS-AUFRUF |
| CYCL CALL | PROGRAMM ANHALTEN |
| STOP | ZUSATZ-FUNKTIONEN |
| M | ACHSPARALLELE BEWEGUNG |
| X/Z/Z | ERLÄUTERUNGEN |
| KOMMENTAR | UNTERPROGRAMM-AUFRUF |
| CALL PGM | ZYKLUS-DEFINITION |
| CYCL DEF ... | |

- | | |
|-----------------------|--------------------------|
| 1.0 TIEFBOHREN | 207 GEWINDEBOHREN GS NEU |
| 2.0 GEWINDEBOHREN | 208 BOHRFRAESEN |
| 3.0 NUTFRAESEN | 209 GEW.-BOHREN SPANBR. |
| 4.0 TASCHENFRAESEN | 210 NUT PENDELND |
| 5.0 KREISTASCHE | 211 RUNDE NUT |
| 7.0 NULLPUNKT | 212 TASCHE SCHLICHTEN |
| 8.0 SPIEGELN | 213 ZAPFEN SCHLICHTEN |
| 9.0 VERWEILZEIT | 214 KREISTASCHE |
| 10.0 DREHUNG | SCHLICHTEN |
| 11.0 MASSFAKTOR | 215 KREISZAPFEN |
| 12.0 PGM CALL | SCHLICHTEN |
| 14.0 KONTUR | 220 MUSTER KREIS |
| 20.0 KONTUR-DATEN | 221 MUSTER LINIEN |
| 21.0 VORBOHREN | 230 ABZEILEN |
| 22.0 RAEUMEN | 232 PLANFRAESEN |
| 23.0 SCHLICHTEN TIEFE | 251 RECHTECKTASCHE* |
| 24.0 SCHLICHTEN SEITE | 252 KREISTASCHE* |
| 200 BOHREN | 253 NUTENFRAESEN* |
| 201 REIBEN | 254 RUNDE NUT* |
| 202 AUDREHEN | |
| 203 UNIVERSAL-BOHREN | |
| 206 GEWINDEBOHREN NEU | |

* REVISION 34055103