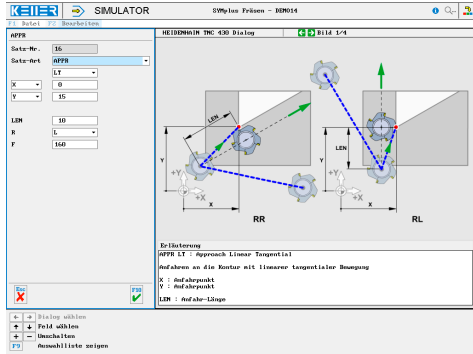
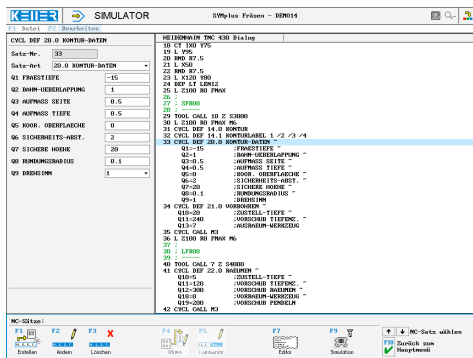


Als Erweiterung zum iTNC430-Simulator sind optional auch die PLANE-Funktionen zur Programmierung eines Ebenenschwenks (Mehrseitenbearbeitung) erhältlich.

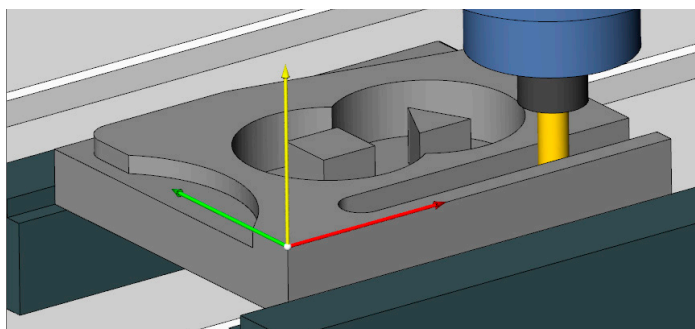
Hilfebilder und Hilfetexte (zu allen Parametern)



Listing eines Programms mit mehreren Ebenenschwenks



3D-Simulation mit frei einstellbarer Perspektive, inkl. mitlaufender Satzanzeige



Infosystem zur Tastatur: Mit der Maus über die Tasten „wandernd“, lernt man die Bedeutung aller Tasten der Steuerung kennen.



BEFEHLE/ FUNKTIONEN/ZYKLEN

- | | |
|-------------|------------------------------|
| BLK FORM | Rohteildefinition |
| L | Lineare Bewegung im Vorschub |
| L FMAX | ...im Eilgang |
| L FAUTO | ...mit autom. Vorschub |
| CC | Kreismittelpunkt |
| C | Kreisbogen um Mittelpunkt CC |
| CR | Kreisbogen mit Radius R |
| CT | Tangentialer Kreisbogen |
| LP | Lineare Bewegung polar |
| LP FMAX | ...im Eilgang |
| LP FAUTO | ...mit autom. Vorschub |
| CP | Kreisbogen polar |
| CTP | Kreisbogen tangential polar |
| CHF | Fase |
| RND | Rundung |
| APPR | Anfahren an eine Kontur |
| DEP | Wegfahren von einer Kontur |
| TOOL DEF | Werkzeug-Definition |
| TOOL CALL | Werkzeug-Aufruf |
| LBL SET | Label-Nummer setzen |
| LBL CALL | Label-Aufruf |
| CYCL CALL | Zyklus-Aufruf |
| STOP | Programm anhalten |
| M | Zusatz-Funktionen |
| Q | Parameterzuweisung |
| IF | Bedingter Sprung |
| X/Z/Z | Achsparallele Bewegung |
| KOMMENTAR | Erläuterungen |
| GLIEDERUNG | |
| CALL PGM | Unterprogramm-Aufruf |
| CYCL DEF... | Zyklus-Definition |

- | | |
|-----------------------|--------------------------------|
| 1.0 TIEFBOHREN | 201 REIBEN |
| 2.0 GEWINDEBOHREN | 202 AUSDREHEN |
| 3.0 NUTFRAESEN | 203 UNIVERSAL-BOHREN |
| 4.0 TASCHENFRAESEN | 206 GEWINDEBOHREN NEU |
| 5.0 KREISTASCHE | 207 GEWINDEBOHREN GS NEU |
| 6.0 AUSRAEUMEN | 208 BOHRFRAESEN |
| 7.0 NULLPUNKT | 209 GEW.BOHREN SPANBRUCH |
| 8.0 SPIEGELN | 210 NUT PENDELND |
| 9.0 VERWEILZEIT | 211 RUNDE NUT |
| 10.0 DREHUNG | 212 TASCHSCHLICHTEN |
| 11.0 MASSFAKTOR | 213 ZAPFEN SCHLICHTEN |
| 14.0 KONTUR | 214 KREISTASCHE SCHLICHTEN |
| 15.0 VORBOHREN | 215 KREISZAPFEN SCHLICHTEN |
| 16.0 KONTURFRAESEN | 220 MUSTER KREIS |
| 20.0 KONTUR-DATEN | 221 MUSTER LINIEN |
| 21.0 VORBOHREN | 230 ABZEILEN |
| 22.0 RAEUMEN | |
| 23.0 SCHLICHTEN TIEFE | (auch im Format HEIDENHAIN DIN |
| 24.0 SCHLICHTEN SEITE | erhältlich) |
| 200 BOHREN | |