

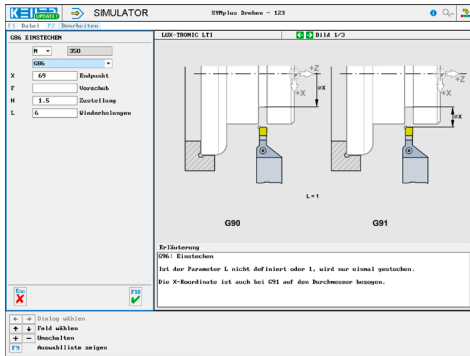
STEUERUNG

Simulator „LUX-TRONIC LTI“ (Drehen)

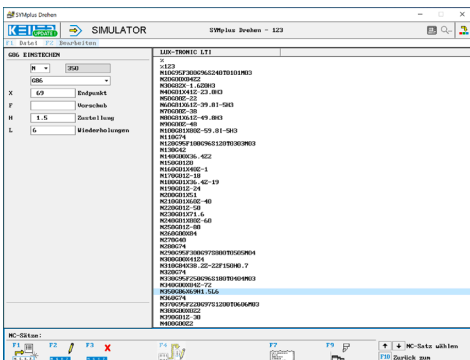


Der steuerungsbezogene Simulator ist ein Zusatzmodul zu SYMplus. Mit ihm kann die Programmierung der Steuerung erlernt werden. Auch ein per Postprozessor erzeugtes Programm kann so editiert und simuliert werden.

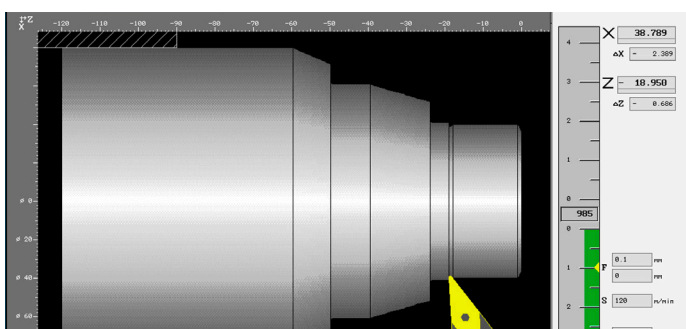
Hilfebilder und Hilfetexte (zu allen Eingabedialogen)



NC-Editor mit Eingabedialog und Syntaxcheck



2D-Simulation mit 3D-Standbild, Lupe, Messfunktion, alternativ auch 3D-Simulation



Infosystem zur Tastatur:
 Mit der Maus über die Tasten „wandernd“, lernt man die Bedeutung aller Tasten der Steuerung kennen.



BEFEHLE/ FUNKTIONEN/ZYKLEN

- G00 Eilgang
- G01 Gerade
- G02 Kreisbogen im Uhrz.
- G03 Kreisbogen im Gegenuhrz.
- G04 Verweilzeit
- G33 Gewindeschneiden
- G40/G41/G42 Radius-Korrektur
- G74 Referenzpunkt anfahren
- G81 Kegeldrehen plan
- G82 Kegeldrehen Zylinder
- G84 Gewindeschneiden
- G85 Bohren mit Spanbruch
- G90/G91 Maßbezug absolut/inkremental
- G92 Nullpunkt setzen
- G92 S Drehzahl-Begrenzung
- G95 Vorschub
- G96 Konstante Schnittgeschwindigkeit
- G87 Konstante Drehzahl
- T Werkzeug-Aufruf
- X/Y Endpunkt (modal)
- M98 Unterpogramm-Aufruf

