



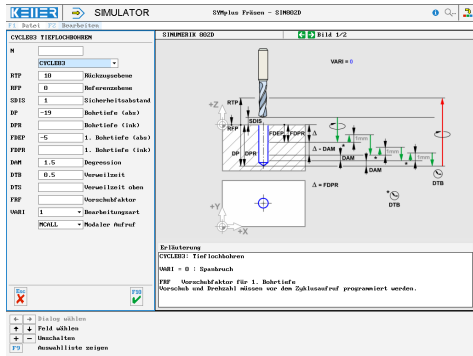
STEUERUNG

Simulator „SINUMERIK 802D“ (Fräsen)

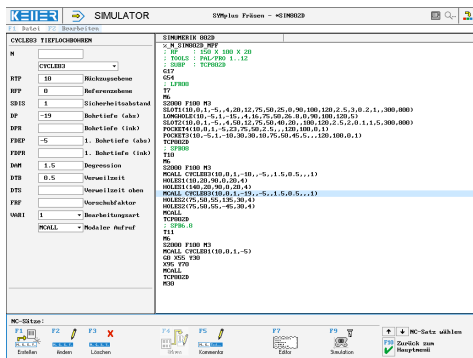


Der steuerungsbezogene Simulator ist ein Zusatzmodul zu SYMplus. Mit ihm kann die Programmierung der Steuerung erlernt werden. Auch ein per Postprozessor erzeugtes Programm kann so editiert und simuliert werden.

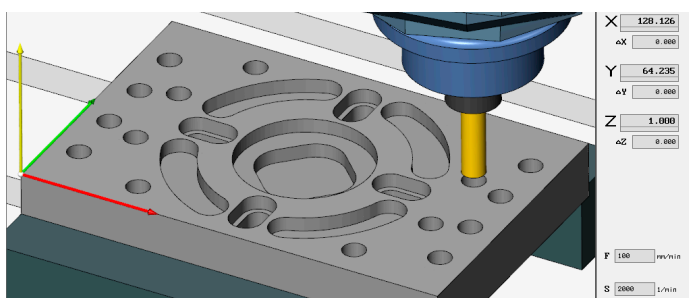
Hilfebilder und Hilfetexte (zu allen Eingabedialogen)



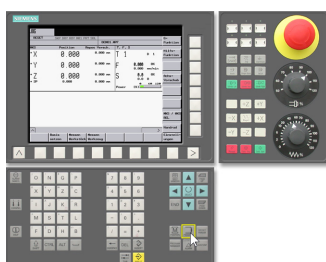
NC-Editor mit Eingabedialog und Syntaxcheck



3D-Simulation mit frei einstellbarer Perspektive, inkl. mitlaufender Satzanzeige



Infosystem zur Tastatur: Mit der Maus über die Tasten „wandernd“, lernt man die Bedeutung aller Tasten der Steuerung kennen.



BEFEHLE/ FUNKTIONEN/ZYKLEN

- G0 Eilgang
- G1 Strecke
- G2 Bogen im Uhrz.
- G3 Bogen im Gegenuhrz-
- G4 Verweilzeit
- G17 Ebene
- G33 Gewindeschneiden
- G40/G41/G42 Radius-Korrektur
- G53-G57 Nullpunkt-Verschiebung
- G60/G64 Genauhalt/Verschleifen
- G75 Festpunkt anfahren
- G90/G91 Maßbezug
- G94 Vorschub in mm/min.
- G110/G111/G112 Polarprogrammierung
- CFC/CFTCP Vorschub-Korrektur
- Kommentar Programm-Erläuterung
- MSG Meldung
- UP-Aufruf Unterprogramm-Aufruf
- LABEL Label setzen
- REPEAT Programmteiwiederholung
- T Werkzeug-Aufruf
- MIRROR Spiegeln
- ROT/AROT Drehung absolut/inkremental
- AROT Drehung inkremental
- SCALE Skalieren
- TRANS/ATRANS NPV absolut/inkremental
- CYCLE81 Bohren/Zentrieren
- CYCLE82 Bohren/Plansenken
- CYCLE83 Tieflochbohren
- CYCLE84 Gewindebohren ohne Ausgl.
- CYCLE840 Gewindebohren mit Ausgl.
- CYCLE85...89 Ausbohren 1...5
- HOLES! Punkte auf Gerade
- HOLES2 Punkte auf Kreis
- CYCLE801 Punkte auf Matrix
- LONGHOLE Langlöcher auf Kreis
- SLOT1 Nuten auf Kreis
- SLOT2 Kreisnuten auf Kreis
- POCKET3 Rechtecktasche 2
- POCKET4 Kreistasche 2
- MCALL Modale Abwahl
- X/Y/Z/F/S/M Modale Befehle



```

%_N_SIN802D_MPF
; RP      : 150 X 100 X 20
; TOOLS  : PAL/PRO 1..12
; SUBP   : TCP802D
G17
G54
; LFR08
T7
M6
S2000 F100 M3
SLOT1(10,0,1,-5,,4,20,12,75,50,25,0,90,100,120,2.5,3,0.2,1,,300,800)
LONGHOLE(10,-5,1,-15,,4,16,75,50,26.8,0,90,100,120,5)
SLOT2(10,0,1,-5,,4,50,12,75,50,40,20,,100,120,2.5,2,0.1,1,5,300,800)
POCKET4(10,0,1,-5,23,75,50,2.5,,,120,100,0,1)
POCKET3(10,-5,1,-10,30,30,10,75,50,45,5,,,120,100,0,1)
TCP802D
; SPB08
T10
M6
S2000 F100 M3
MCALL CYCLE83(10,0,1,-10,,5,,1.5,0.5,,,1)
HOLES1(10,20,90,0,20,4)
HOLES1(140,20,90,0,20,4)
MCALL CYCLE83(10,0,1,-19,,5,,1.5,0.5,,,1)
HOLES2(75,50,55,135,30,4)
HOLES2(75,50,55,-45,30,4)
MCALL
TCP802D
; SPB6.8
T11
M6
S2000 F100 M3
MCALL CYCLE81(10,0,1,-5)
G0 X55 Y30
X95 Y70
MCALL
TCP802D
M30

```

```

%_N_TCP802D_SPF
; FN : MOVE TO TCP
G0 Z200 M9
G0 X150 Y150
M17

```

