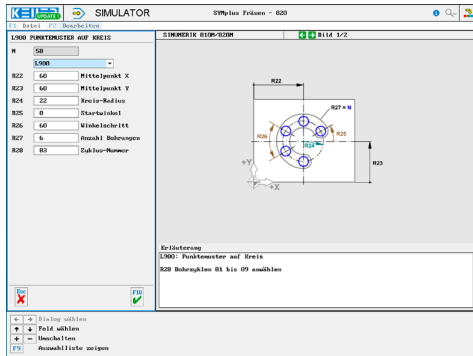
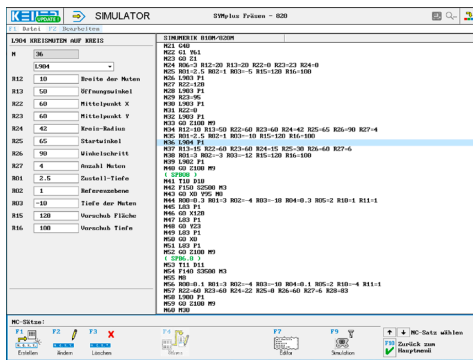


Der steuerungsbezogene Simulator ist ein Zusatzmodul zu SYMplus. Mit ihm kann die Programmierung der Steuerung erlernt werden. Auch ein per Postprozessor erzeugtes Programm kann so editiert und simuliert werden.

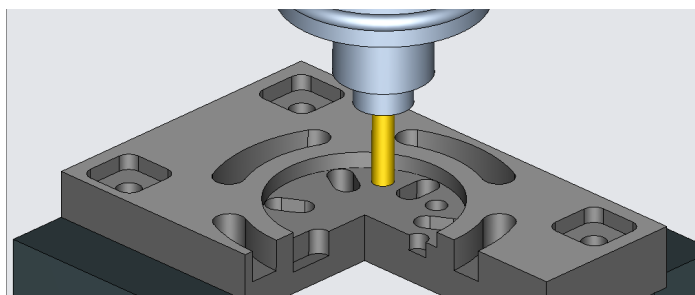
Hilfebilder und Hilfetexte (zu allen Eingabedialogen)



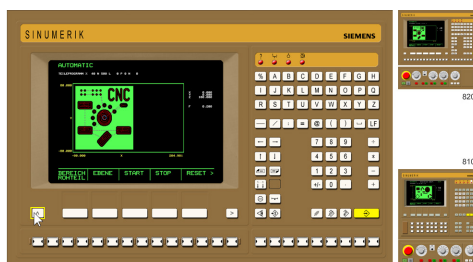
NC-Editor mit Eingabedialog und Syntaxcheck



3D-Ansicht mit Schnitt zu jedem Zeitpunkt der Simulation (mit Zoom und frei drehbar)



Infosystem zur Tastatur:
Mit der Maus über die Tasten „wandernd“, lernt man die Bedeutung aller Tasten der Steuerung kennen.



BEFEHLE/ FUNKTIONEN/ZYKLEN

- G0 Eilgang
- G1 Strecke
- G2 Bogen im Uhrz.
- G3 Bogen im Gegenuhrz.
- G4 Verweilzeit
- G10 Eilgang (polar)
- G11 Strecke (polar)
- G12 Bogen im Uhrz. (polar)
- G13 Bogen im Gegenuhrz. (polar)
- G17 Ebene
- G40/G41/G42 Radius-Korrektur
- G54-G57, G53 Nullpunkt-Verschiebung
- G59 Programmierbare NPV
- G63/G60 Ausgleichsfutter
- G90/G91 Maßbezug
- Kommentar Programm-Erläuterung
- L Unterprogramm-Aufruf
- M Zusatz-Funktion
- R Parameter-Liste
- T Werkzeug-Aufruf
- X/Y/Z/F/S/M Modale Befehle
- G80 Abwahlt G81 ... G89, modal wirksam
- L81 Bohren/Zentrieren
- L82 Bohren/Plansenken
- L83 Tieflochbohren
- L84 Gewindebohren
- L85 ... L89 Ausbohren 1...5
- L900 Punktmuster auf Kreis
- L901 Nutfräse auf Kreis
- L902 Langlöcher auf Kreis
- L903 Rechtecktasche
- L904 Kreisnuten auf Kreis
- L905 Einzelposition
- L906 Punktmuster auf Gerade
- L930 Kreistasche