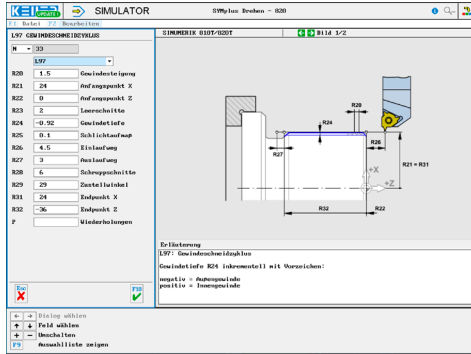
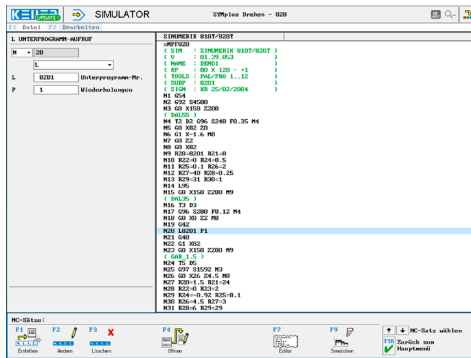


Der steuerungsbezogene Simulator ist ein Zusatzmodul zu SYMplus. Mit ihm kann die Programmierung der Steuerung erlernt werden. Auch ein per Postprozessor erzeugtes Programm kann so editiert und simuliert werden.

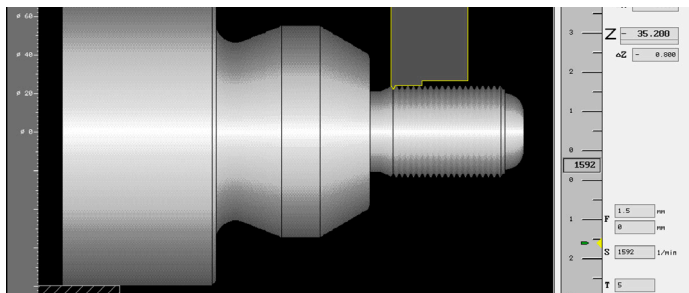
Hilfebilder und Hilfetexte (zu allen Eingabedialogen)



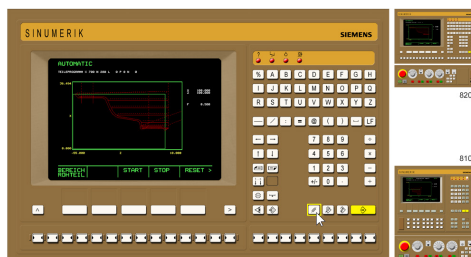
NC-Editor mit Eingabedialog und Syntaxcheck



Optimale Kontrolle durch Simulation mit Positionsanzeige (Echtzeit, Schnell-Lauf, Einzelsatz mit Wegvorschau, ...)



Infosystem zur Tastatur: Mit der Maus über die Tasten „wandernd“, lernt man die Bedeutung aller Tasten der Steuerung kennen.



BEFEHLE/ FUNKTIONEN/ZYKLEN

- G0 Eilgang
- G1 Strecke
- G1 (A,A,X,Z) Konturzug
- G2 Bogen im Uhrz.
- G3 Bogen im Gegenuhrz.
- G4 Verweilzeit
- G33 Gewindeschneiden
- G40/G41/G42 Radius-Korrektur
- G53-G57 Nullpunkt-Verschiebung
- G58/G59 Nullpunkt-Verschiebung
- G90/G91 Maßbezug
- G92 Drehzahlbegrenzung
- G95 Vorschub pro Umdrehung
- G96/G97 Spindelmodus
- Kommentar Programm-Erläuterung
- L Unterprogramm-Aufruf
- M Zusatz-Funktion
- R Parameter-Liste
- T Werkzeug-Aufruf
- L93 Einstechzyklus
- L95 Abspannzyklus
- L96 Abspannen ohne Hinterschnitt
- L97 Gewindeschneidzyklus
- L98 Tiefbohren
- X/Z/F/S/M Modale Befehle