



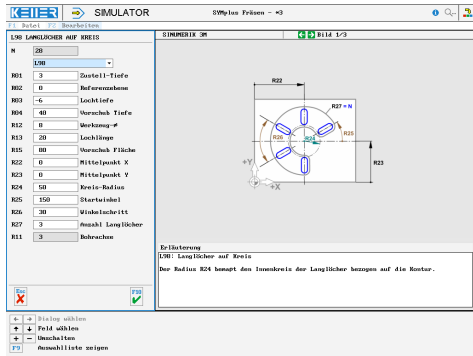
STEUERUNG

Simulator „SINUMERIK 3M“

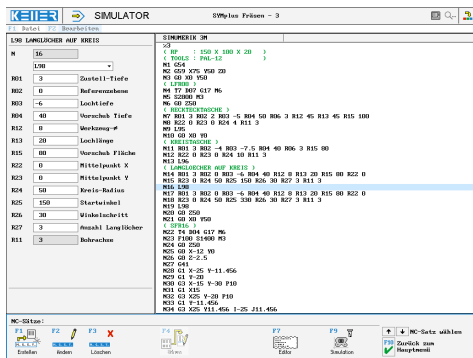


Der steuerungsbezogene Simulator ist ein Zusatzmodul zu SYMplus. Mit ihm kann die Programmierung der Steuerung erlernt werden. Auch ein per Postprozessor erzeugtes Programm kann so editiert und simuliert werden.

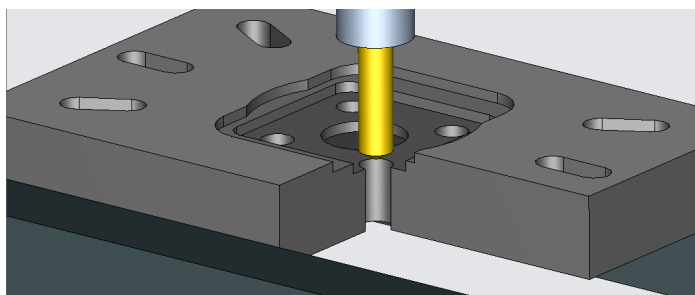
Hilfebilder und Hilfetexte (zu allen Eingabedialogen)



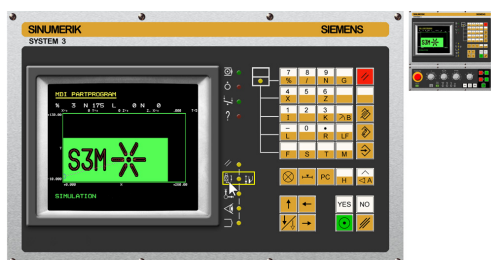
NC-Editor mit Eingabedialog und Syntaxcheck



3D-Ansicht mit Schnitt zu jedem Zeitpunkt der Simulation (mit Zoom und frei drehbar)



Infosystem zur Tastatur:
Mit der Maus über die Tasten „wandernd“, lernt man die Bedeutung aller Tasten der Steuerung kennen.



BEFEHLE/ FUNKTIONEN/ZYKLEN

- G0 Eilgang
- G1 Strecke
- G2 Bogen im Uhrz.
- G3 Bogen im Gegenuhrz.
- G4 Verweilzeit
- G10 Eilgang (polar)
- G11 Strecke (polar)
- G40/G41/G42 Radius-Korrektur
- G54-G57, G53 Nullpunkt-Verschiebung
- G59 Additive Nullpunkt-Verschiebung
- G63/G60 Ausgleichsfutter
- G90/G91 Maßbezug
- Kommentar Programm-Erläuterung
- L Unterprogramm-Aufruf
- R Parameter-Liste
- M Zusatz-Funktion
- T Werkzeug-Aufruf
- X/Y/Z/F/S/M Modale Befehle
- G80 Abwahl G81...G89
- L81 Bohren/Zentrieren
- L82 Bohren/Plansenken
- L83 Tieflochbohren
- L84 Gewindebohren
- L85...89 Ausbohren 1...5
- L93 Punktmuster auf Gitter
- L94 Nutfräsen auf Kreis
- L95 Rechtecktasche
- L96 Kreistasche
- L97 Punktemuster auf Kreis
- L98 Langlöcher auf Kreis
- G81...G89 siehe L81 bis L89, modal wirksam

%;3

(RP : 150 X 100 X 20)

(TOOLS : PAL-12)

N1 G54

N2 G59 X75 Y50 Z0

N3 G0 X0 Y50

(LFR08)

N4 T7 D07 G17 M6

N5 S2800 M3

N6 G0 Z50

(RECKTECKTASCHE)

N7 R01 3 R02 2 R03 -5 R04 50 R06 3 R12 45 R13 45 R15 100

N8 R22 0 R23 0 R24 4 R11 3

N9 L95

N10 G0 X0 Y0

(KREISTASCHE)

N11 R01 3 R02 -4 R03 -7.5 R04 40 R06 3 R15 80

N12 R22 0 R23 0 R24 10 R11 3

N13 L96

(LANGLOECHER AUF KREIS)

N14 R01 3 R02 0 R03 -6 R04 40 R12 8 R13 20 R15 80 R22 0

N15 R23 0 R24 50 R25 150 R26 30 R27 3 R11 3

N16 L98

N17 R01 3 R02 0 R03 -6 R04 40 R12 8 R13 20 R15 80 R22 0

N18 R23 0 R24 50 R25 330 R26 30 R27 3 R11 3

N19 L98

N20 G0 Z50

N21 G0 X0 Y50

(SFR16)

N22 T4 D04 G17 M6

N23 F100 S1400 M3

N24 G0 Z50

N25 G0 X-12 Y0

N26 G0 Z-2.5

N27 G41

N28 G1 X-25 Y-11.456

N29 G1 Y-20

N30 G3 X-15 Y-30 P10

N31 G1 X15

N32 G3 X25 Y-20 P10

N33 G1 Y-11.456

N34 G3 X25 Y11.456 I-25 J11.456

N35 G1 Y20

N36 G3 X15 Y30 P10

N37 G1 X-15

N38 G3 X-25 Y20 P10

N39 G1 Y11.456

N40 G3 X-25 Y-11.456 I25 J-11.456

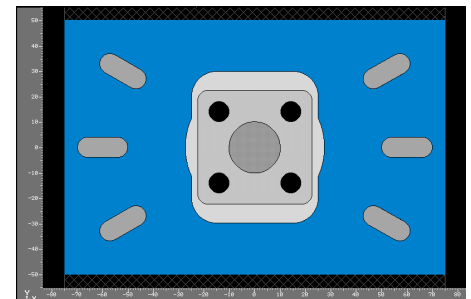
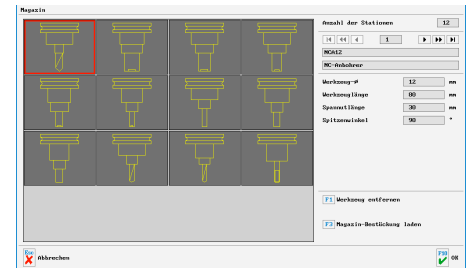
N41 G1 Y-13

N42 G3 X-15 Y-23 P10

N43 G40

N44 G0 Z50

N45 G0 X0 Y0



(NCA12)

N63 T1 D01 G17 M6

N64 F100 S1400 M3

N65 G0 X0 Y0 Z50

N66 R02 -4 R03 -8

N67 L97 R22 0 R23 0 R24 20 R25 45 R26 0 R27 4 R28 81

N68 G0 Z100

N69 G0 X0 Y50

(SPB08)

N70 T10 D10 G17 M3

N71 F120 S1800 M3

N72 G0 Z50

N73 R02 -4 R03 -22.5

N74 L97 R22 0 R23 0 R24 20 R25 45 R26 0 R27 4 R28 81

N75 G0 Z50

N76 G0 X0 Y100

N77 M30