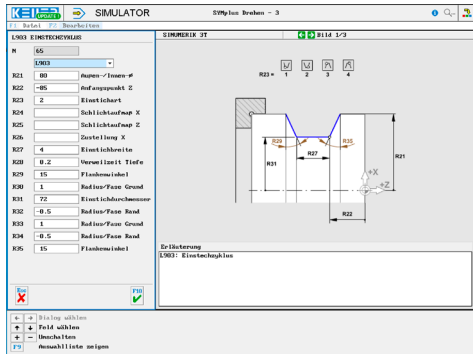
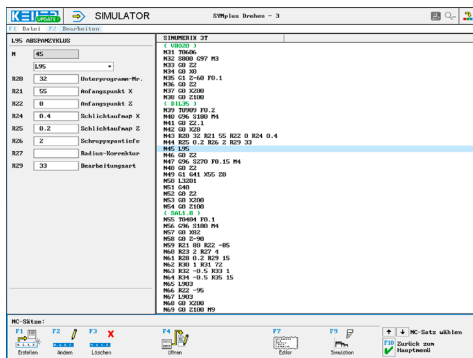


Der steuerungsbezogene Simulator ist ein Zusatzmodul zu SYMplus. Mit ihm kann die Programmierung der Steuerung erlernt werden. Auch ein per Postprozessor erzeugtes Programm kann so editiert und simuliert werden.

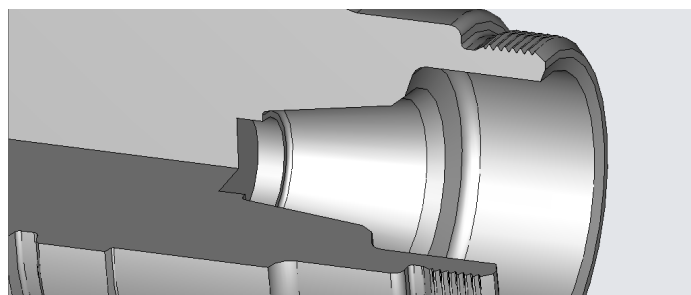
Hilfebilder und Hilfetexte (zu allen Eingabedialogen)



NC-Editor mit Eingabedialog und Syntaxcheck



3D-Ansicht mit Schnitt zu jedem Zeitpunkt der Simulation (mit Zoom und frei drehbar)



Infosystem zur Tastatur:

Mit der Maus über die Tasten „wandernd“, lernt man die Bedeutung aller Tasten der Steuerung kennen.



BEFEHLE/ FUNKTIONEN/ZYKLEN

- G0 Eilgang
- G1 Strecke
- G1 (A,A,X,Z) Konturzug
- G2 Bogen im Uhrz.
- G3 Bogen im Gegenuhrz.
- G4 Verweilzeit
- G33 Gewindeschneiden
- G40/G41/G42 Radius-Korrektur
- G53-G57 Nullpunkt-Verschiebung
- G59 Additive Nullpunkt-Verschiebung
- G90/G91 Maßbezug
- G92 Drehzahlbegrenzung
- G96/G97 Spindelmodus
- Kommentar Programm-Erläuterung
- L Unterprogramm-Aufruf
- M Zusatz-Funktion
- R Parameter-Liste
- T Werkzeug-Aufruf
- L94 Schruppen achsparallel
- L95 Abspanzyklus
- L96 Gewindeschneidzyklus
- L97 Gewindeschneidzyklus mit Zustellwinkel
- L98 Tiefbohren
- L903 Einstechzyklus
- X/Z/F/S/M Modale Befehle