



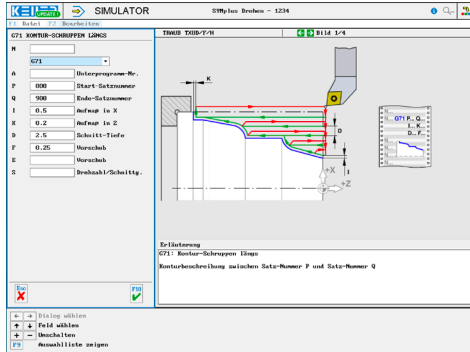
STEUERUNG

Simulator „TRAUB TX8D/F/H“ (Drehen)

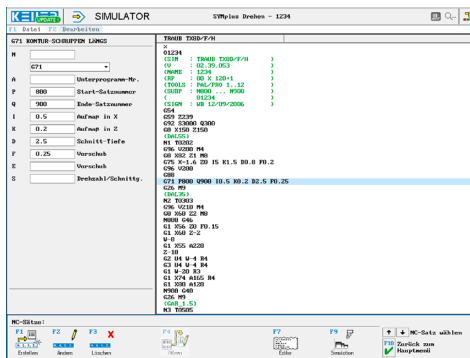


Der steuerungsbezogene Simulator ist ein Zusatzmodul zu SYMplus. Mit ihm kann die Programmierung der Steuerung erlernt werden. Auch ein per Postprozessor erzeugtes Programm kann so editiert und simuliert werden.

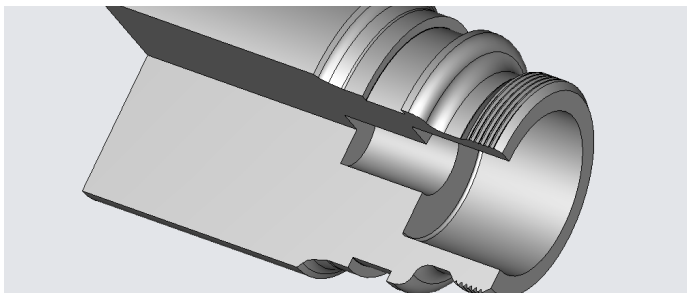
Hilfebilder und Hilfetexte (zu allen Eingabedialogen)



NC-Editor mit Eingabedialog und Syntaxcheck

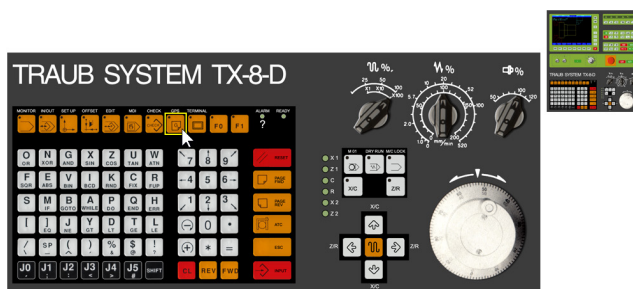


3D-Ansicht der Simulation



Infosystem zur Tastatur:

Mit der Maus über die Tasten „wandernd“, lernt man die Bedeutung aller Tasten der Steuerung kennen.



BEFEHLE/ FUNKTIONEN/ZYKLEN

G00	Linear-Interpolation im Eilgang
G01	Linear-Interpolation im Vorschub
G02	Kreis-Interpolation im Uhrz.
G03	Kreis-Interpolation im Gegenuhrz.
G04	Verweilzeit
G09	Strecke mit Genauhalt
G22	Unterprogramm-Aufruf
G24-G27	Rückzug zum Wz-Wechsellpunkt
G28/G30	Referenzpunkt anfahren
G33	Gewindedrehzyklus
G40/G41/G42...	Radius-Korrektur
G53	Eingang bezogen auf den Maschinen-Nullpunkt
G54-G57	Nullpunkt-Verschiebung
G59	Additive Nullpunkt-Verschiebung
G71	Kontur-Schruppen längs
G72	Kontur-Schruppen plan
G73	Schruppen konturparallel
G74	Abspan-Zyklus axial
G75	Abspan-Zyklus radial
G76	Gewindezyklus längs
G77	Fasendrehzyklus längs
G78	Gewindezyklus
G79	Fasendrehzyklus plan
G81	Wiederholzyklus G77/G78/G79
G82	Gewindebohrzyklus
G83	Tieflochbohrzyklus 1
G84	Tieflochbohrzyklus 2
G86	Plangewindezyklus
G88/G89	Abfallenden Konturteil bearbeiten/nicht bearbeiten
G92	Drehzahlbegrenzung
G95	Vorschub pro Umdrehung
G96/G97	Spindelmodus
Kommentar	Programm-Erläuterungen
T	Werkzeug-Aufruf
X/Z/F/S/M	Modale Befehle